

Hogyan használhatunk egyedi háttérképet a rendszerben?

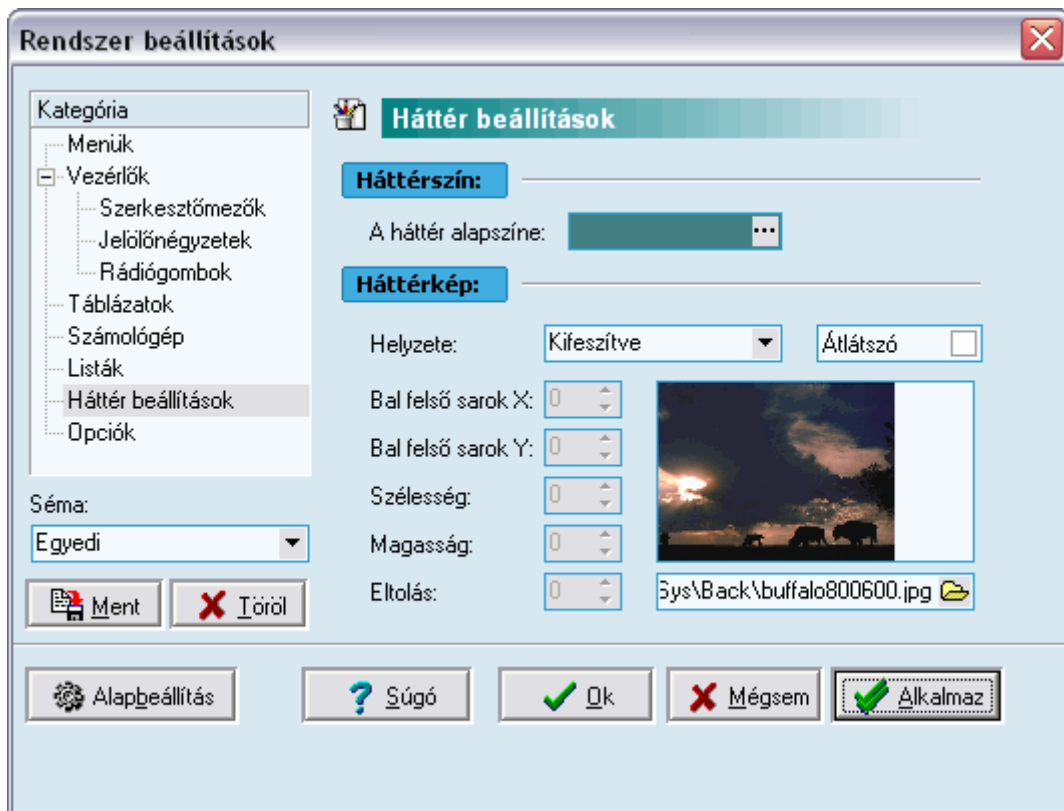
A WinSarc Rendszer úgynevezett MDI (többablakos) rendszer, ami azt jelenti, hogy minden ablak egy főablakon belül jelenik meg, ahol a főablak tartalmazza a menüsört és eszközsorokat. Egyszerre több ablak megnyitására van lehetőség, továbbá ugyanazt a nyilvántartást is megnyithatjuk több példányban.

A rendszer lehetővé teszi, hogy minden felhasználó (ügyintéző) testre szabottan meghatározza a főablak hátterét, színét, mintázatát, vagy tetszetős háttérképet alkalmazzon. A megjelenítendő háttérkép lehet akár egy személyes családi fotó is, ami kellemesebb közérzetet biztosít a munkavégzés során. Ehhez mindössze a választott képet tartalmazó állományra van szükségünk

Figyelem! A rendszer telepítését követően a „Háttérképek” könyvtárban találhatunk több megfelelő képet, melyek közül szintén választhatunk.

megvalósítás:

1. A beállításokat a „Rendszer /Rendszer beállítások” c. menüponton keresztül tehetjük meg, válasszuk ki kategóriák csoportból a „Háttér beállítások” elemet:



- **A háttér alapszíne:**
Kiválaszthatjuk a főablak munkaterületének alapszínét. Ennek akkor van jelentősége, ha egyáltalán nem használunk háttérképet, vagy a választott képet „átlátszó” formában akarjuk megjeleníteni.
- **Háttérkép helyzete:**
Kiválaszthatjuk, hogy a kép milyen módon jelenjen meg: az ablak közepén, vagy kifeszítve a munkaterület méretei alapján, vagy akár egy kisebb képpel „kitapétázhathatjuk” a teljes területet is. Az utóbbi esetben szabadon beállíthatjuk a kép helyzetét, többszörös esetén pedig a tapétázás módját. Itt állíthatjuk be azt is, hogy a képet a választott háttérszínen átlátszóan kívánjuk-e megjeleníteni. Amennyiben a választott képet nem szeretnénk a teljes felületre „kifeszíteni”, további beállítási lehetőségek állnak rendelkezésre, melyek meghatározzák a kép méreteit és elhelyezését.
- A kép megjelenítésére szolgáló terület alatt adjuk meg a képet tartalmazó állományt.



Minorg Informatika Kft.
3100 Salgótarján, Fő tér 1.
Telefon: (32) 423 912
e-mail: minorg@minorg.hu
web: www.minorg.hu

-
2. A megfelelő beállítások elvégzése után kattintsunk az „Alkalmaz”, majd az „Ok” gombokra. A beállítások minden modulra egyformán érvénybe lépnek, de kizárólag a jelenlegi felhasználó számára érvényesek, vagyis a rendszerben dolgozó további felhasználók egyéb saját beállításokat használhatnak.

Minorg Informatika Kft.
<http://www.minorg.hu>