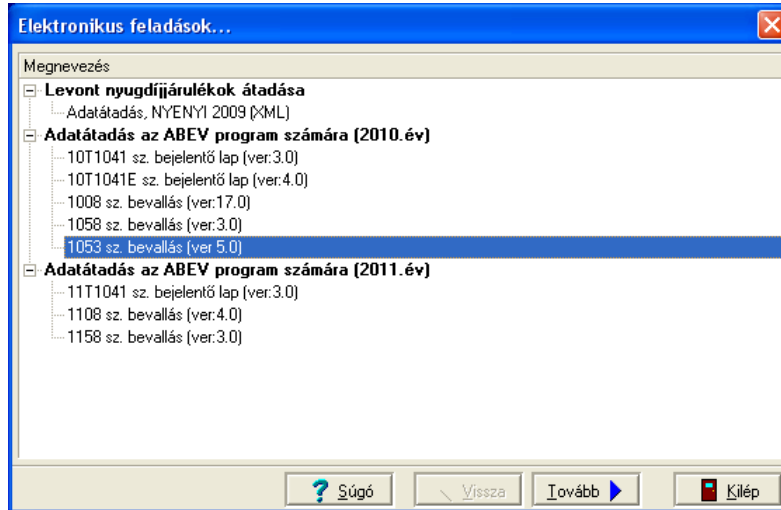


## Hogyan támogatja a rendszer a dolgozók éves adóbevallását?

Minden munkáltatónak, kifizetőnek január végéig ki kell adni a vele december 31-én jogviszonyban állóknak az éves elszámolásokról, kifizetésekről az igazolást (M30 nyomtatvány). Ezt (illetve ezeket) felhasználva tudja az illető az adóbevallását elkészíteni.

A Sarc rendszerben adatátadással támogatjuk a dolgozók önadózással történő adóbevallását. (Ez az 53-as nyomtatványon történik).



Az elektronikus feladások funkcióban található az 53.sz.bevalláshoz való átadás. Ezt lefuttatva, akár elektronikus formában, akár kinyomtatva átadható a dolgozóknak.