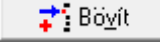
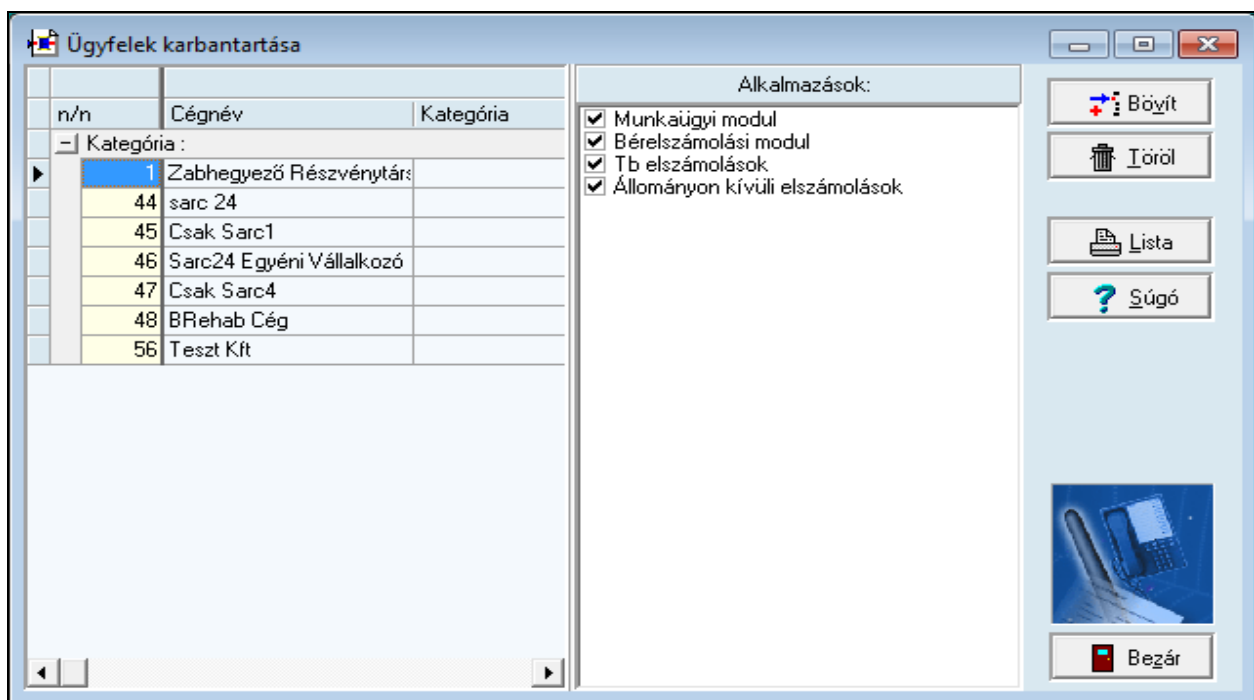


## Hogyan tudom a jelenlegi egy céges rendszeremet bővíteni?

A **WinSarc HR** alapvetően támogatja a többcéges alkalmazást. Ebben az esetben minden egyes cégnél megadhatjuk, hogy mely modulokat kívánjuk használni. A rendszer bővítéséhez, új licencet, vagy licenceket kell beszereznünk, amennyiben nincs szabad licencünk a rendszerben.

A Rendszer/Ügyfelek karbantartása menüpont alatt  nyomógomb hatására a rendszer új ügyfelet regisztrál. Az „Új ügyfél” automatikusan azonosítót kap a programtól, a cég nevét és egyedi azonosítói itt rögzíthetők, melyeket a későbbiekben szabadon módosíthatunk.



A cég létrehozása után bekapcsolni a használni kívánt modulokat, és hozzá kell kapcsolnunk a megfelelő licencet

**Figyelem!** Az egyes licencek tételesen tartalmazzák a tételszám korlátozást, ezért több, eltérő licenc esetén a megfelelő tételszámú licencet kell kiválasztani.

A cég felvitelekor a program készít egy új alkönyvtárat, ide bemásolja a rendszer és a modulok működtetéséhez szükséges adattárakat.

Ezek után az első indításkor automatikusan feltölti a modul paramétereit és kódszótárait.